

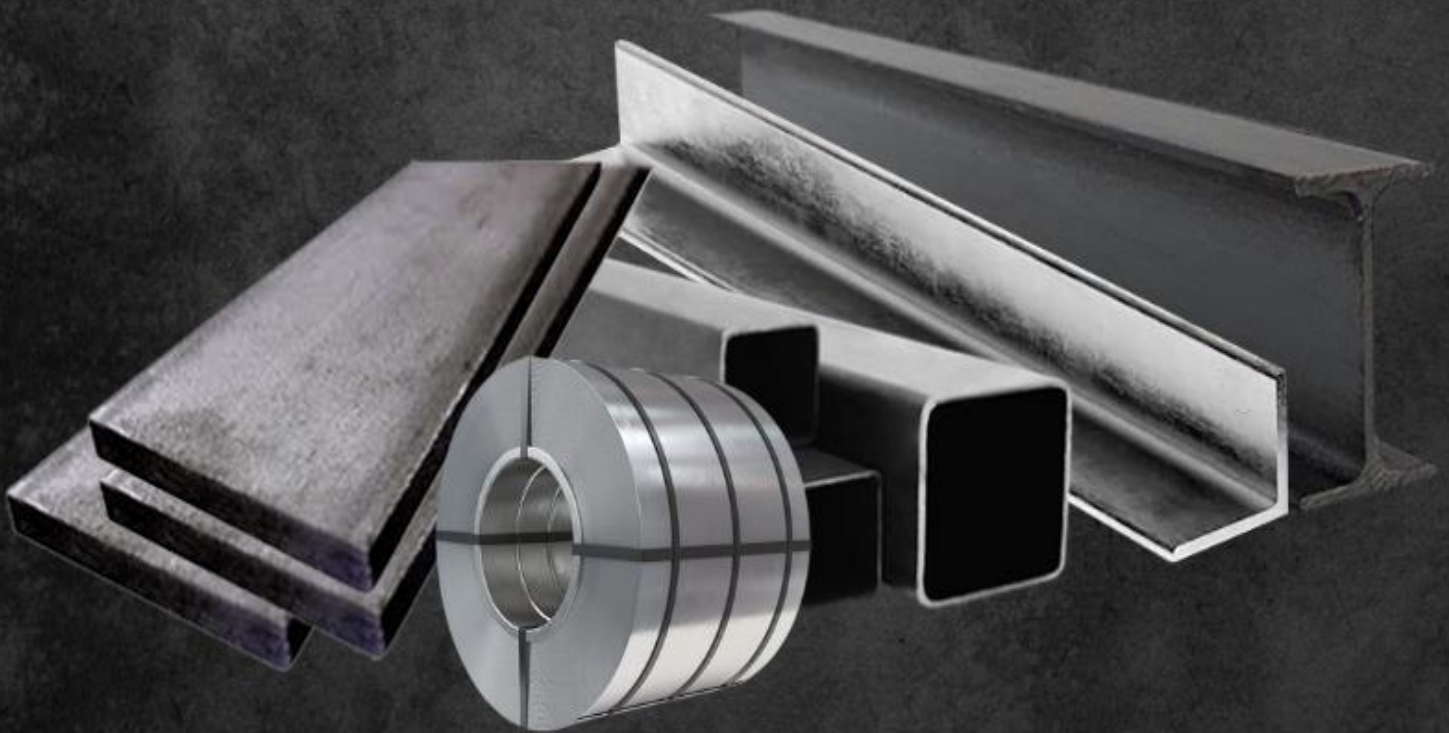


COVALMEX INDUSTRIAL
Ingeniería, Pailería, Industria, Sector Agua.

CATÁLOGO 2023

ACERO COMERCIAL

Alambre / Perfiles / Angulos / Canales / Castillo / HSS / Viga / Lamina / Placa / PTR / Soleras





Alambre Recocido

Número	Diámetro		Peso	
	mm.	Pulgadas	kg/ m	Rollo (kg)
15	1,83	0,07	0	50
16	1,65	0,07	0	50
17	1,47	0,06	0	50

Alambre Galvanizado

Calibre	Diam (mm)	Metros por
12,5	2,44	27
14,5	1,85	47
16	1,57	65
18	1,22	110
20	0,84	230
22	0,71	321



Perfiles Cuadrados

DIMENSIONES		AREA DE LA SELECCIÓN		PESO			
m.m	Pulg.	m.m	Pulg 2	Kg/m.	Largo	kg/pza	Lb/pie
9,5	3/8"	90,7	0,1	0,712	6,1	4,34	0,48
12,7	1/2"	161	0,3	1,266	6,1	7,72	0,85
15,9	5/8"	252	0,4	1,978	6,1	12,07	1,33
19,1	3/4"	363	0,6	2,849	6,1	17,38	1,92
22,2	7/8"	494	0,8	3,877	6,1	23,65	2,61
25,4	1"	645	1	5,065	6,1	30,9	3,4
28,6	1-1/8"	817	1,3	6,41	6,1	39,1	4,31
31,8	1-1/4"	1008	1,6	7,913	6,1	48,27	5,32
34,9	1-3/8"	1220	1,9	9,575	6,1	58,41	6,43
38,1	1-1/2"	1452	2,3	11,395	6,1	69,51	7,66
44,5	1-3/4"	1976	3,1	15,51	6,1	94,61	10,4
50,8	2"	2581	4	20,258	6,1	123,57	13,6



Ángulos

DIMENSIONES		PESO			
Pulgadas	m.m.	kg/ m	Largo	kg/pza	lbs/pie
1/8 x 3/4	3.2 x 19.0	0,88	6,10	5,37	0,6
1/8 x 1	3.2 x 25.4	1,19	6,10	7,26	0,8
1/8 x 1 1/4	3.2 x 31.7	1,50	6,10	9,15	1,00
1/8 x 1 1/2	3.2 x 38.1	1,83	6,10	11,16	1,20
1/8 x 2	3.2 x 50.8	2,46	6,10	15,01	1,70
3/16 x 1	4.8 x 25.4	1,73	6,10	10,55	1,20
3/16 x 1 1/4	4.8 x 31.7	2,20	6,10	13,42	1,50
3/16 x 1 1/2	4.8 x 38.1	2,68	6,10	16,35	1,80
3/16 x 2	4.8 x 50.8	3,63	6,10	22,14	2,40
3/16 x 2 1/2	4.8 x 63.5	4,61	6,10	28,12	3,10
3/16 x 3	4.8 x 76.2	5,52	12,00	67,34	3,71
1/4 x 1	6.3 x 25.4	2,22	6,10	13,54	1,50
1/4 x 1 1/4	6.3 x 31.7	2,86	6,10	17,45	1,90
1/4 x 1 1/2	6.3 x 38.1	3,48	6,10	21,23	2,30
1/4 x 2	6.3 x 50.8	4,75	6,10	28,98	3,20
1/4 x 2 1/2	6.3 x 63.6	6,10	6,10	37,21	4,09
1/4 x 3	6.3 x 76.2	7,29	12,00	88,94	4,90
1/4 x 3 1/2	6.3 x 88.9	8,63	12,00	105,29	5,80
1/4 x 4	6.3 x 101.6	9,82	12,00	119,8	6,60
5/16 x 2	7.9 x 50.8	5,83	6,10	35,56	3,91
5/16 x 2 1/2	7.9 x 63.5	7,44	6,10	45,38	5,00
5/16 x 3	7.9 x 76.2	9,08	12	110,78	6,10
5/16 x 3 1/2	7.9 x 88.9	10,7	12	130,66	7,20
5/16 x 4	7.9 x 101.6	12,2	12	148,84	8,20
3/8 x 2	9.5 x 50.8	6,99	6,1	42,64	4,69
3/8 x 2 1/2	9.5 x 63.5	8,78	6,1	53,56	5,90
3/8 x 3	9.5 x 76.1	10,7	12	130,78	7,20
3/8 x 3 1/2	9.5 x 88.9	12,6	12	154,33	8,50
3/8 x 4	9.5 x 101.6	14,6	12	177,88	9,80
3/8 x 6	9.5 x 152.4	22,2	12	270,47	14,90



Av. Jesús Reyes Heróles #1158, Francisco Villa, 44970 Guadalajara, Jal.

ventas@covalmex.com



Covalmex Industrial, S.A. DE C.V.

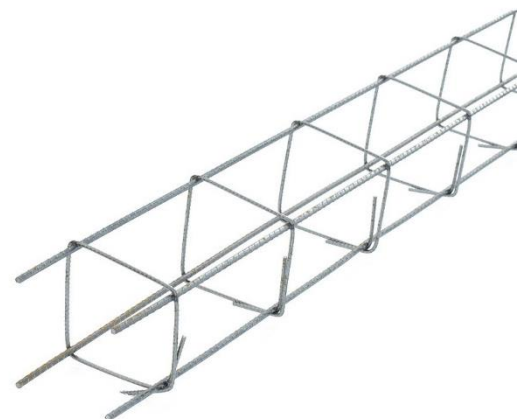
Tel. (33-33-67-55-41) (33-36-70-01-76)



Canales

PERALTE		PESO		DIMENSIONES					
				A		B		C	
Pulg	mm	kg/ m	kg/ pza	PATIN		ESP. PATIN		ESP. ALMA	
				Pulg	mm	Pulg	mm	Pulg	mm
3	76,2	5,20	63	1,41	35,80	0,254	6,45	0,125	3,18
3	76,2	6,10	74	1,41	35,8	0,273	6,93	0,17	4,30
4	101,6	6,69	82	1,58	40,2	0,22	5,6	0,174	4,42
4	101,6	8,04	98	1,58	40,2	0,296	7,52	0,184	4,67
5	127,5	9,97	122	1,75	44,5	0,32	8,13	0,19	4,83
5	127,5	13,4	163	1,885	47,9	0,32	8,13	0,325	8,26
6	152,4	12,2	149	1,92	48,8	0,343	8,71	0,2	5,08
6	152,4	15,6	191	2,034	51,7	0,343	8,71	0,314	7,98
6	152,4	19,4	236	2,157	54,8	0,343	8,71	0,437	11,10
8	203,2	17,1	209	2,26	57,4	0,39	9,91	0,22	5,59
8	203,2	20,5	250	2,343	59,5	0,39	9,91	0,303	7,70
8	203,2	27,9	340	2,527	64,2	0,39	9,91	0,487	12,37
10	254	22,8	278	2,6	66	0,436	11,1	0,24	6,10
10	254	29,8	363	2,739	69,6	0,436	11,1	0,379	9,63
10	254	37,2	454	2,886	73,3	0,436	11,1	0,526	13,36
10	254	44,6	545	3,033	77,00	0,436	11,1	0,673	17,09
12	304,8	30,8	376	2,942	74,7	0,501	12,7	0,282	7,16
12	304,8	37,2	454	3,047	77,4	0,501	12,7	0,387	9,83
12	304,8	44,6	545	3,17	80,5	0,501	12,7	0,51	12,95

Castillo Armex Grado 6000



TIPO	DIAMETRO DE LA VARILLA		SECCION DE CONCRETO (CM)	SECCION DE ARMADURA (CM)	PESO X PIEZA DE (6.00 MT)
	LONG MM.	ESTRIBOS MM.			
12 x 2	6,35	4,12	12 X variable	8	3,48
15 x 2	6,35	4,12	15 X variable	11	3,48
10 x10 x 3	6,35	4,12	10 x10	6 x 6	5,46
12 x12x 3	6,35	4,12	12 x12	8 x 8	5,8
15x 15x3	6,35	4,12	5 x15	11 x 11	6,06
12 x12x4	6,35	4,12	12 x12	8 x 8	7,55
15 x 15x 4	6,35	4,12	15 x15	11 x 11	7,95
15x15x 4 x 5/16	7,94	5,72	15 x15	11 x 11	12,4
15x15x 4x 9mm	9	5,72	15 x15	11 x 11	15
12x 20x 4	6,35	4,12	12 x20	8 x 16	8,14
15 x 10x4	6,35	4,12	15 x10	11 x 6	7,55
15 x 20x4	6,35	4,12	15 x10	11 x 16	8,34
15 x 25x 4	6,35	4,12	15 x25	11 x 21	8,74
15 x 30x 4	6,35	6,35	15 x30	11 x 26	9,14
15x 20x 4x 5/16	7,94	5,72	15 x20	11 x 16	13
15x 25x 4x 5/16	7,94	5,72	15 x25	11 x 21	13,6
15x 30x 4x 5/16	7,94	5,72	15 x30	11 x 26	14,2

Av. Jesús Reyes Heróles #1158, Francisco Villa, 44970 Guadalajara, Jal.

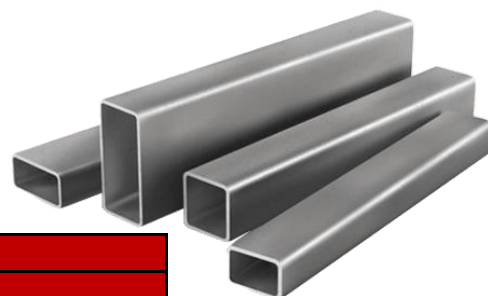
ventas@covalmex.com



Covalmex Industrial, S.A. DE C.V.

Tel. (33-33-67-55-41) (33-36-70-01-76)

HSS Cuadrado



DIMENSIONES		PESO (kg/m)					
Plg (A X B)	Mm (A XB)	Espesor					
		1/8"	3/16"	1/4"	5/16"	3/8"	1/2"
4X4	101.6x 101.6	9,61	14	18,17	22,1	25,7	32,2
4 1/2X4 1/2	114.3X 114.3	10,9	16	20,7	25,2	29,5	37,3
5X5	127.0x127.0	12,1	18	23,25	28,4	33,29	42,3
5 1/2X5 1/2	139.7x 139.7	-	20	25,77	31,6	37,1	-
6X6	152.4x152.4	-	22	28,3	34,7	40,89	52,4
7X7	177.8x177.8	-	25	33,36	41,1	48,48	62,6
7 1/2X7 1/2	190.5x190.5	-	27	35,89	44,2	52,28	67,6
8X8	203.2x203.2	-	29	38,42	47,4	56,09	72,7
9X9	228.6x228.6	-	33	43,5	53,7	63,68	82,8
10X10	254.0x254.0	-	37	48,56	60,1	71,28	93
12X12	304.8x304.8	-	44	58,68	72,7	86,46	113
14X14	355.6x355.6	-	-	-	85,4	101,66	133
16X16	406.4x406.4	-	-	-	98	116,85	154

Av. Jesús Reyes Heróles #1158, Francisco Villa, 44970 Guadalajara, Jal.

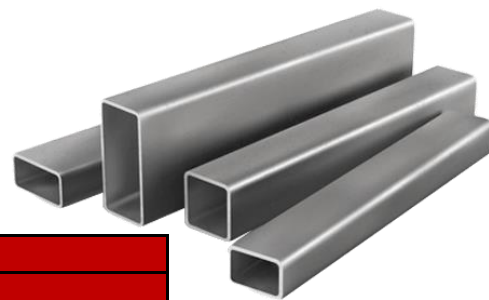
ventas@covalmex.com



Covalmex Industrial, S.A. DE C.V.

Tel. (33-33-67-55-41) (33-36-70-01-76)

HSS Rectangular



DIMENSIONES		PESO (kg/m)					
Plg (A X B)	mm (A XB)	Espesor					
		1/8"	3/16"	1/4"	5/16"	3/8"	1/2"
5X3	127.0x76.2	9,61	14	18,17	22,1	25,7	32,2
6X2	152.4x 50.8	9,61	14	18,17	22,1	25,7	32,2
5X4	127.0x101.6	10,9	16	20,7	25,2	29,5	37,3
6X3	152.4x76.2	10,9	16	20,7	25,2	29,5	37,3
7X2	177.8x50.8	10,9	16	20,7	25,2	29,5	37,3
6X4	152.4x101.6	12,1	18	23,25	28,4	33,29	42,3
7X3	177.8x76.2	12,1	18	23,25	28,4	33,29	42,3
8X2	203.2x50.8	12,1	18	23,25	28,4	33,29	42,3
6X5	152.4x127.0	-	20	25,77	31,6	37,1	-
7X4	177.8x101.6	-	20	25,77	31,6	37,1	-
8X3	203.2x76.2	-	20	25,77	31,6	37,1	-
7X5	177.8x127.0	-	22	28,3	34,7	40,89	52,4
8X4	203.2x101.6	-	22	28,3	34,7	40,89	52,4
9X3	228.6x76.2	-	22	28,3	34,7	40,89	52,4
10X2	254.0x50.8	-	22	28,3	34,7	40,89	52,4
8X6	203.2x152.4	-	25	33,36	41,1	48,48	62,6
9X5	228.6x127.0	-	25	33,36	41,1	48,48	62,6
10X4	254.0x101.6	-	25	33,36	41,1	48,48	62,6

Av. Jesús Reyes Heróles #1158, Francisco Villa, 44970 Guadalajara, Jal.

ventas@covalmex.com



Covalmex Industrial, S.A. DE C.V.

Tel. (33-33-67-55-41) (33-36-70-01-76)

12X2	304.8x50.8	-	25	33,36	41,1	48,48	62,6
8X7	203.2x177.8	-	27	35,89	44,2	52,28	67,6
9X6	228.6x152.4	-	27	35,89	44,2	52,28	67,6
10X5	254.0x127.0	-	27	35,89	44,2	52,28	67,6

Viga IPS



PERALTE		PESO kg/m	AREA cm ²	EJE X-X			EJE Y-Y		
mm.m	pulg			l	r	s	l	r	s
mm.m	pulg	kg/m	cm ²	cm ⁴	cm	cm ³	cm ⁴	cm	cm ³
76,2	3	8,49	11	103,3	3,12	27,1	19,1	1,35	6,5
100	4	8,34	11	171	4,01	34,2	12,2	1,07	4,8
101,6	4	11,5	14	249,3	4,17	48,9	32,1	1,5	9,5
127	5	14,9	19	503,3	5,21	79,3	52,1	1,65	13,4
152,4	6	18,6	23	906,8	6,25	119	77	1,83	18,2
177,8	7	22,8	29	1506,8	7,26	169,5	112	1,98	24,2
203,2	8	27,4	34	2367,2	8,31	233	157	2,13	31

Datos para detallar

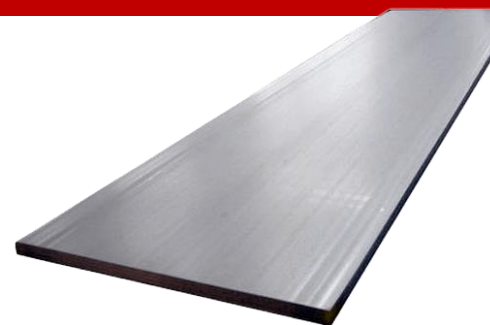
PERALTE DE LA VIGA	PESO	PATIN		ALMA			DISTANCIA			A	GRAMIL G	DIAMETRO MAX. DE LOS REMACHES O TORNILLO
		ANCHO	ESPESOR	ESPESOR	MEDIO ESPESOR	TANGENTE	F	E	F			
		B	D	C	C/2	T						
mm	kg/m	mm	mm	mm	mm	mm	mm	mm	mm	mm	mm	
76,2	8,5	59	6,6	4,3	2	45	15,5	38	12	27	36	9,5
101,6	11,5	68	7,4	4,8	3	70	16	50	13	32	38	12,7
127	14,9	76	8,3	5,3	3	89	19	64	13	35	40	12,7
152,4	18,6	85	9,1	5,8	3	114	19	72	13	40	44	15,8
203,2	27,4	102	11	6,9	4	159	22	76	14	48	56	19



Lamina Rolada

ESPESOR			PESO EN KILOGRAMOS						Rolada
Calibre	pulg.	m.m.	3" x 6"	3" x 8"	3" x 10"	4" x 8"	4" x 10"	kg/m 2	
3	0,239	6,07	80	106,27	133	141,69	177	47,66	Caliente
4	0,224	5,69	75	99,643	125	132,86	166	44,69	
5	0,209	5,31	70	92,977	116	123,97	155	41,7	
6	0,194	4,94	65	86,354	108	115,14	144	38,73	
7	0,179	4,55	60	79,688	99,6	106,25	133	35,74	
8	0,164	4,18	55	73,066	91,3	97,421	122	32,77	
9	0,15	3,8	50	66,444	83,1	88,591	111	29,8	
10	0,135	3,42	45	59,777	74,7	79,703	99,6	26,81	
1/8"	0,125	3,18	42	55,555	69,4	74,073	92,6	24,92	
11	0,12	3,04	40	53,155	66,4	70,878	88,6	23,84	LRC O LRF
12	0,105	2,66	35	46,488	58,1	61,984	77,5	20,85	
13	0,09	2,28	30	39,866	49,8	53,155	66,4	17,88	
14	0,075	1,9	25	33,2	41,5	44,266	55,3	14,89	
15	0,067	1,71	22	29,911	37,4	39,881	49,9	13,42	
16	0,06	1,52	20	26,577	33,2	35,437	44,3	11,92	Rolada en Frio
17	0,054	1,37	18	23,911	29,9	31,881	39,9	10,72	
18	0,048	1,21	16	21,244	26,6	28,326	35,4	9,528	
19	0,042	1,06	14	18,578	23,2	24,77	31	8,332	
20	0,036	0,91	12	15,955	19,9	21,274	26,6	7,156	
21	0,033	0,84	11	14,622	18,3	19,496	24,4	6,558	
22	0,03	0,76	10	13,289	16,6	17,718	22,1	5,96	
23	0,027	0,68	9	11,955	14,9	15,941	19,9	5,362	
24	0,024	0,61	8	10,622	13,3	14,163	17,7	4,764	
25	0,021	0,53	7	9,289	11,6	12,385	15,5	4,166	
26	0,018	0,45	6	7,955	9,94	10,607	13,3	3,568	
27	0,016	0,42	5,5	7,289	9,11	9,718	12,1	3,269	
28	0,015	0,38	5	6,622	8,28	8,83	11	2,97	
29	0,014	0,34	4,5	6	7,5	8	10	2,691	
30	0,012	0,3	4	5,333	6,67	7,111	8,89	2,392	

Av. Jesús Reyes Heróles #1158, Francisco Villa, 44970 Guadalajara, Jal.



Placa

DIMEN		PESO (KG) / ESPESOR											
		2 1/2	2	1 1/2	1	7/8	3/4	5/8	1/2	3/8	5/16	1/4	3/16
Pie	Mts	mm	mm	mm	mm	mm	mm	mm	mm	mm	mm	mm	mm
		63,5	50,8	38,1	25,4	22,2	19,1	15,9	12,7	9,5	7,9	6,4	4,8
3X10	0.914 x 3.05	-	-	-	-	-	-	-	-	209	174	139	105
3X20	0.914 x 6.10	-	-	-	-	-	-	-	-	418	348	279	209
4X10	1.22 x 3.05	-	-	-	-	-	-	-	-	279	232	186	139
4X20	1.22 x 6.10	-	-	-	-	-	-	-	-	557	464	372	278
5X10	1.52 x 3.05	-	-	-	-	-	-	-	-	348	290	232	174
5X20	1.52 x 6.10	-	-	-	-	-	-	-	-	697	580	464	348
6X10	1.83 x 3.05	2786	2229	1672	1115	975	836	697	557	418	348	279	209
6X20	1.83 x 6.10	5572	4458	3344	2229	1951	1672	1393	1115	836	696	557	417
8X10	2.44 x 3.05	3715	2972	2229	1486	1300	1115	929	743	557	464	372	278
8X20	2.44 x 6.10	7430	5944	4458	2972	2601	2229	1858	1486	1115	927	743	556
Kilos x metro 2		501	400,4	300,3	199	174,41	149	124,6	99,66	74,8	62,29	49,83	37,37
Kilos x pie2		46,5	37,21	28,03	18,5	16,21	13,9	11,57	9,26	6,94	5,79	4,63	3,47

Placa Antiderrapante

CALIBRE	ESPESOR PULG	PESOS TEORICOS			
		3"X8"	4" X 8"	3" X 10"	4" X 10"
1/4"	0,25	123	163	153,23	204
3/16"	0,188	94,8	126	118,53	158
10	0,134	74,1	99	92,67	124
1/8"	0,125	67,1	89	83,83	112
11	0,119	64,6	86	80,71	108
12	0,104	57,1	76	71,43	95,2
13	0,089	49	65	61,23	81,6
14	0,074	40,8	54	51,03	68

Av. Jesús Reyes Heróles #1158, Francisco Villa, 44970 Guadalajara, Jal.

ventas@covalmex.com



Covalmex Industrial, S.A. DE C.V.

Tel. (33-33-67-55-41) (33-36-70-01-76)

Polín A.R.

PERFIL	DIMENSIONE EN PULG	CAL. M.S. G.	PESO			EJE X-X		
			kg/ ml	Largo	kg/pz	Sx	Ix	rx
	D X B					cm ³	cm ⁴	cm
3 MT 12	3" X 1/12"	12	3,6	6	21,6	10,1	38,5	2,9
4 MT 10	4" X 2"	10	6	6	35,9	21,14	107	3,9
4 MT 12	4" X 2"	12	4,7	6	28,4	17,08	86,7	3,9
4 MT 14	4" X 2"	14	3,4	6	20,6	12,66	74,3	4
5 MT 10	5" X 2"	10	6,7	6	40,1	29,03	184	4,8
5 MT 12	5" X 2"	12	5,3	6	31,6	23,33	148	4,9
5 MT 14	5" X 2"	14	3,8	6	22,9	17,22	109	4,9
6 MT 10	6" X 2"	10	7,4	6	44,3	43,99	335	5,9
6 MT 12	6" X 2"	12	5,8	6	34,9	35,15	268	5,9
6 MT 14	6" X 2"	14	4,2	6	25,3	25,77	196	6
7 MT 10	7" X 2 3/4"	10	9,1	7	63,8	58,2	517	6,9
7 MT 12	7" X 2 3/4"	12	7,2	7	50,2	46,35	412	6,9
7 MT 14	7" X 2 3/4"	14	5,2	7	36,3	33,84	301	6,9
8 MT 10	8" X 2 3/4"	10	9,8	8	78,6	74,25	754	7,8
8 MT 12	8" X 2 3/4"	12	7,7	8	61,8	58,98	599	7,9
8 MT 14	8" X 2 3/4"	14	5,6	8	44,6	42,41	437	7,9
9 MT 10	9" X 2 3/4"	10	11	9	94,7	93,83	1072	8,8
9 MT 12	9" X 2 3/4"	12	8,3	9	74,3	73,06	835	8,8
9 MT 14	9" X 2 3/4"	14	6	9	53,6	51,81	608	8,9
10 MT 10	10" X 2 3/4"	10	11	10	112	114,62	1468	9,8
10 MT 12	10" X 2 3/4"	12	8,8	10	88	90,04	1144	9,8
10 MT 14	10" X 2 3/4"	14	6,3	10	63,4	61,62	828	9,8
12 MT 10	12" X 3 1/2"	10	14	12	173	149,31	2276	12
12 MT 12	12" X 3 1/2"	12	11	12	133	116,01	1769	12
12 MT 14	12" X 3 1/2"	14	8	12	96	79,54	1262	12



Av. Jesús Reyes Heróles #1158, Francisco Villa, 44970 Guadalajara, Jal.

PTR Cuadrado

Dimensiones Pulg (mm)	Color	Espesor			Peso		Longitud 6.10 m	
		Cal	Pulg	mm	Kg/ Mt	Kg/Pz	pzas/paq	Kg/paq.
1x1 (25.4 x 25.4)	Azul	14	0,1	1,9	1,33	8,91	96	855
	Naranja	12	0,1	2,7	1,99	12,14	96	1165
	Blanco	11	0,1	3	2,24	13,66	96	1311
	Verde	10	0,1	3,4	2,1	15,19	96	1458
1 1/4 X 1 1/4 (31.75x 31.75)	Azul	14	0,1	1,9	1,87	11,41	80	912
	Naranja	12	0,1	2,7	2,57	15,68	80	1254
	Verde	10	0,1	3,4	3,2	19,52	80	1561
1 1/2 X 1 1/2 (38.1 X 38.1)	Azul	14	0,1	1,9	2,27	13,85	64	886
	Naranja	12	0,1	2,7	3,12	19,03	64	1218
	Blanco	11	0,1	3	3,5	21,35	64	1366
	Verde	10	0,1	3,4	3,91	23,85	64	1526
2 X 2 (50.8 X 50.8)	Azul	14	0,1	1,9	3,02	18,42	54	995
	Naranja	12	0,1	2,7	4,18	25,5	54	1376
	Blanco	11	0,1	3	4,75	28,98	54	1564
	Verde	10	0,1	3,4	5,31	32,39	54	1748
2 1/2 X 2 1/2 (64X 64)	Azul	14	0,1	1,9	3,8	23,18	36	834
	Naranja	12	0,1	2,7	5,27	32,15	36	1157
	Blanco	11	0,1	3	5,8	35,38	36	1273
	Verde	10	0,1	3,4	6,17	37,64	36	1354
		9	0,1	3,8	6,75	41,18	36	1481
		8	0,2	4,2	7,44	45,38	36	1633

Perfiles Redondos



DIAMETRO		LA SELECCIÓN		AREA NETA	PESO			
m.m	Pulg.	mm ²	Pulg ²	cm ²	Kg/m.	Largo	kg/pza	Lb/pie
6,3	1/4"	31,7	0	0,17	0,25	6,1	1,52	0,167
7,9	5/16"	49,5	0,1	0,19	0,39	6,1	2,37	0,261
9,5	3/8"	71,3	0,1	0,44	0,56	6,1	3,41	0,376
12,7	1/2"	127	0,2	0,81	0,99	6,1	6,06	0,668
15,9	5/8"	198	0,3	1,3	1,55	6,1	9,47	1,043
19,1	3/4"	285	0,4	2,01	2,24	6,1	13,6	1,502
22,2	7/8"	388	0,6	2,71	3,05	6,1	18,6	2,046
25,4	1"	207	0,8	3,55	3,97	6,1	24,2	2,669
28,6	1-1/8"	641	1	4,46	5,02	6,1	30,6	3,375
31,8	1-1/4"	792	1,2	5,73	6,21	6,1	37,9	4,172
34,9	1-3/8"	658	1,5	6,8	7,51	6,1	45,8	5,049
38,1	1-1/2"	1140	1,8	8,35	9	6,1	54,9	6,048
41,3	1-5/8"	1338	2,1	9,77	10,5	6,1	64	7,049
44,5	1-3/4"	1552	2,4	11,25	12,2	6,1	74,2	8,178
44,7	1-7/8"	1781	2,8	13,21	13,4	6,1	81,6	9,388
50,8	2"	2027	3,1	14,83	15,9	6,1	96,9	10,68

Soleras



DIMENSIONES				PESO	
Pulg.		mm		Kg/m	Kg/pza
Espesor	Ancho	Espesor	Ancho		
1/8	1/2	3,2	13	0,32	1,92
	3/4		19	0,47	2,82
	1		25	0,63	3,78
	1 1/4		32	0,79	4,74
	1 1/2		38	0,95	5,7
	2		51	1,27	7,62
3/16	1/2	4,8	13	0,47	2,82
	3/4		19	0,71	4,26
	1		25	0,95	5,7
	1 1/4		32	1,19	7,14
	1 1/2		38	1,42	8,52
	2		51	1,9	11,4
1/4	1/2	6,3	13	0,63	3,78
	3/4		19	0,95	5,7
	1		25	1,27	7,62
	1 1/4		32	1,58	9,48
	1 1/2		38	1,9	11,4
	2		51	2,53	15,2
	2 1/2		64	3,17	19
	3		76	3,8	23,2
	3 1/2		89	4,43	26,6
	4		102	5,06	30,9
5/16	2	7,9	51	3,17	19
	2 1/2		64	3,96	23,8
	3		76	4,75	28,5
	3 1/2		89	5,54	33,2
	4		102	6,33	38
3/8	1 1/2	9,5	38	2,85	17,1
	2		51	3,8	22,8
	2 1/2		64	4,75	28,5
	3		76	5,7	34,2
	3 1/2		89	6,67	40,6
	4		102	7,6	45,6
	6		152	11,36	69,3
1/2	1 1/2	12,7	38	3,8	22,8
	2		51	5,06	30,4
	2 1/2		64	6,33	38,7
	3		76	7,6	45,6
	3 1/2		89	8,86	53,2
	4		102	10,13	61,8
	6		152	15,18	92,6
5/8	3	15,9	76	9,5	57
	4		102	12,66	77,3
	6		152	18,97	116
	8		203	25,39	155
3/4	3	19	76	11,4	69,4
	3 1/2		89	13,33	81,3
	4		102	15,19	92,7

Av. Jesús Reyes Heróles #1158, Francisco Villa, 44970 Guadalajara, Jal.